

Siemenviljelijä oman yrityksensä talouspääällikkönä

Siemenviljelijöiden talousvalmennus 13.-14.11.2014
Helsinki

Materiaalit haettavissa osoitteesta: www.proagria.fi/siementuottaja



Ari Nopanen

Toimitusjohtaja
ProAgria Liha Osaamiskeskus
p. 0400-432582
ari.nopanen@proagria.fi



" " "
TAALLA
SITÄ TULEE
JA MENEÄ.
MUTTA
LOPPUJEN
LOPUKSI
VÄLIÄ ON
AINOASTAAN
SILLÄ

—
" " "
KUINKA PALJON SITÄ
" " "
TANNE JAA.

PRO
Agria
O



ProAgria Keskusten ja ProAgria Keskusten Liiton
imisjärjestelmälle on myönnetty ryhmäsertifikaatti

Itse tehden, ulkoistaen tai sekä että

Talouspäällikkö vastaa taloushallinnosta, liiketoimintojen ylläpidosta, raportoinnista, ennusteiden ja budjettien laatimisesta ja seurannasta, kirjanpidosta, kassasuunnittelusta sekä taloushallinnon esimiestehtävistä



PRO
Agria

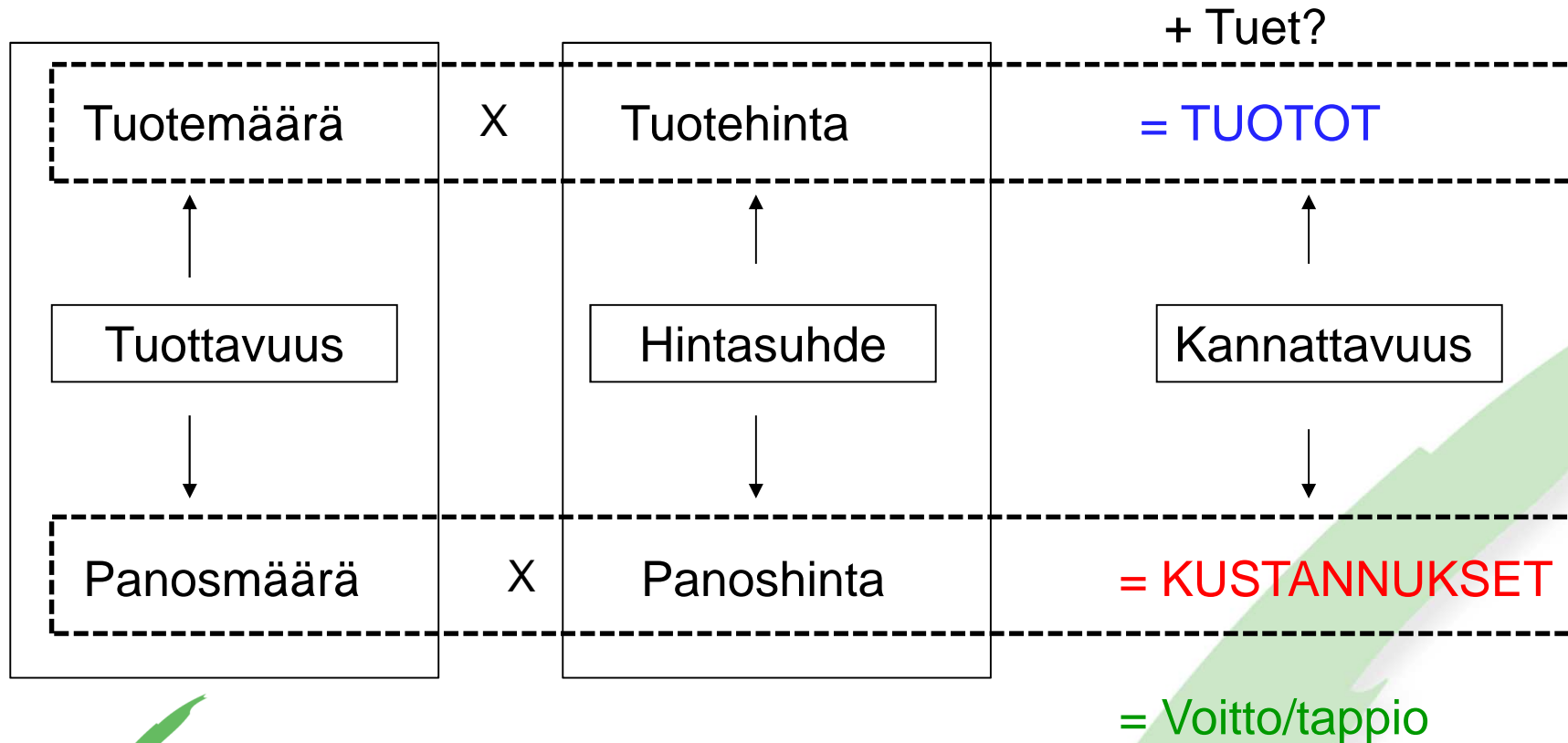


ProAgria Keskusten ja ProAgria Keskusten Liiton johtamisjärjestelmälle on myönnetty ryhmäsertifikaatti

Talouden hallinnan ehtoja

- Tietty kiinteä –ja muuttuva panosmäärä on pakko käyttää tuotannossa, ellei toimintaa lopeteta
- Yrittäjällä on mahdollisuus optimoida panoksista kustannustehokkain yhdistelmä ja varmistaa, että panokset käytetään tehokkaasti hyväksi (ostotoiminta, lajikkeet, olosuhteet, suunnittelu, yhteistyö jne.)
- Tuotannon tehostaminen vaatii resursseja ja on vaikeaa lyhyellä aikavälillä
- Tehostaminen ”kuluu” jo tällä hetkellä laskevien tukitasojen sekä kustannusten nousun kompensointiin
- Yrittäjällä on mm. vaihtoehtoina
 - tehostaa tuotantopanosten käyttöä
 - parantaa tuotantotuloksia
 - kasvattaa tilakokoa skaalaetujen saavuttamiseksi
 - Laskea ja optimoida vaihtoehtoja useista eri näkökulmista päätöksenteon tueksi

Talouden ja optimoinnin pelikenttä



Onnistumisen arviointi

VEROTUKSEN TULOS

- + Tuotot
- + Tas.var.tuloutus
- Kulut
- Veropoistot
- Tehty tasausvaraus
- = Voitto/tappio
- + - Korjauserät
- Korkokulut
- = **Maatalouden tulos**

PRO
Agria

KANNATTAVUUS

- + Tuotot
- Kulut
- Yrittäjäperheen palkkavaatimus
- +Varastojen muutos ym
- = Käyttökate
- Poistot
- = Liiketulos
- + Korkotuotot
- Korkokulut
- = Nettotulos
- Oman pääoman korkovaatimus
- = **Yrittäjän voitto**

MAKSUVALMIUS

- + Tulot
- + Korkotulot
- + Omaisuuden myynti
- + Lainojen nosto
- + Yksityissijoitukset
- Menot
- Korkomenot
- Verot
- Lainojen lyhennykset
- Investointimenot
- Yksityisotot
- = **Yli/alijäämä**



ProAgria Keskusten ja ProAgria Keskusten Liiton johtamisjärjestelmälle on myönnetty ryhmäsertifikaatti

Toiminta on kannattavaa, mutta kassa on koko ajan tyhjä



PRO
Agria
O



ProAgria Keskusten ja ProAgria Keskusten Liiton johtamisjärjestelmälle on myönnetty ryhmäsertifikaatti

Esimerkkiyritys

Kannattavuus

		Toteutunut tilikausi, e
1 LIIKEVAIHTO		500 000
2.Liiketoiminnan muut tuotot	+	10 000
3 LIIKETOIMINNAN TUOTOT YHTEENSÄ	=	510 000
4 Ostot tilikauden aikana	-	330 000
5 Ulkopuoliset palvelut	-	10 000
6 Henkilöstökulut	-	20 000
7 Liiketoiminnan muut kulut	-	5 000
8 Varastojen lisäys/vähennys	+/-	-10 000
9 KÄYTTÖKATE	=	135 000
10 Suunnitelman mukaiset poistot	-	75 000
11 LIIKETULOS	=	60 000
12 Tuotot osuuksista ja muista sijoituksista	+	0
13 Muut korko- ja rahoitustuotot	+	0
14 Korkokulut ja muut rahoituskulut	-	22 000
15 Välittömät verot	-	7 600
16 NETTOTULOS	=	30 400
17 Satunnaiset tuotot	+	0
18 Satunnaiset kulut	-	0
19 KOKONAISTULOS	=	30 400
KANNATTAVUUDEN TUNNUSLUVUT		
Käyttökate-% = käyttökate / liikevaihto		27,0 %
Kulut / Liikevaihto (%)		73 %
Liikevaihto / tase (%)		67 %
Liiketulos-% = liiketulos / liikevaihto		12,0 %
Nettotulos-% = nettotulos / liikevaihto		6,1 %
Sijoitetun pääoman tuotto-% = (nettotulos+korkokulut) / sijoitettu oma po keskim.		5,2 %

Maksuvalmius

	Toteutunut	Hälytys	Tavoite
Liiketoiminnan tuotot yhteensä	510 000		
Liiketoiminnan kulut	365 000		
<i>Kulusuhde %</i>	72 %		
Korot	22 000		
Verot	7 600		
TULORAHOITUS	115 400		
Lainan lyhennykset (-)	-105000		
KASSAJÄÄMÄ	10 400		
<i>Kassajäämä/liikevaihto</i>	2 %	< 5 %	> 10 %
Osingot/yksityisotot	35 000		
Investoinnit	20 000		
<i>Investoinnit/liikevaihto</i>	4 %		
Lainan nostot	0		
KASSAN YLI/ALIJÄÄMÄ	-44 600		
<i>Kassaylijäämä/liikevaihto</i>	-9 %	< 2 %	> 8 %
Alkukassa	20 000		
KASSAVARAT	-24 600		

VAKAVARAISUUDEN TUNNUSLUVUT			
Omavaraisuusaste = Oma pääoma / taseen loppusumma-ennakot	18 %		> 30 %
Suhteellinen velkaantuneisuus = velat / liikevaihto	166 %	> 200 %	< 100 %
Nettovelat/Käyttökate	7,4	> 6	< 3
Gearing = (korollinen vieras pääoma - rahat&arvopaperit) / oma pääoma	4,22	> 4	< 1
MAKSUVALMIUDEN TUNNUSLUVUT			
Quick Ratio = rahoitusomaisuus / lyhytaikainen vieras pääoma	0,13	< 0,2	> 0,4
Current Ratio = vaihto-om. + rahoitusom. / lyhytaikainen vieras pääoma	0,69	< 0,7	> 1,7

Ilman mitattuja tuloksia on vaikea johtaa yritystä ja kehittää toimintaa

Tiedätkö varmasti, miten yritykselläsi menee?

Talouden hallinnan kulmakivet

Kannattavuus = Toimintaedellytykset

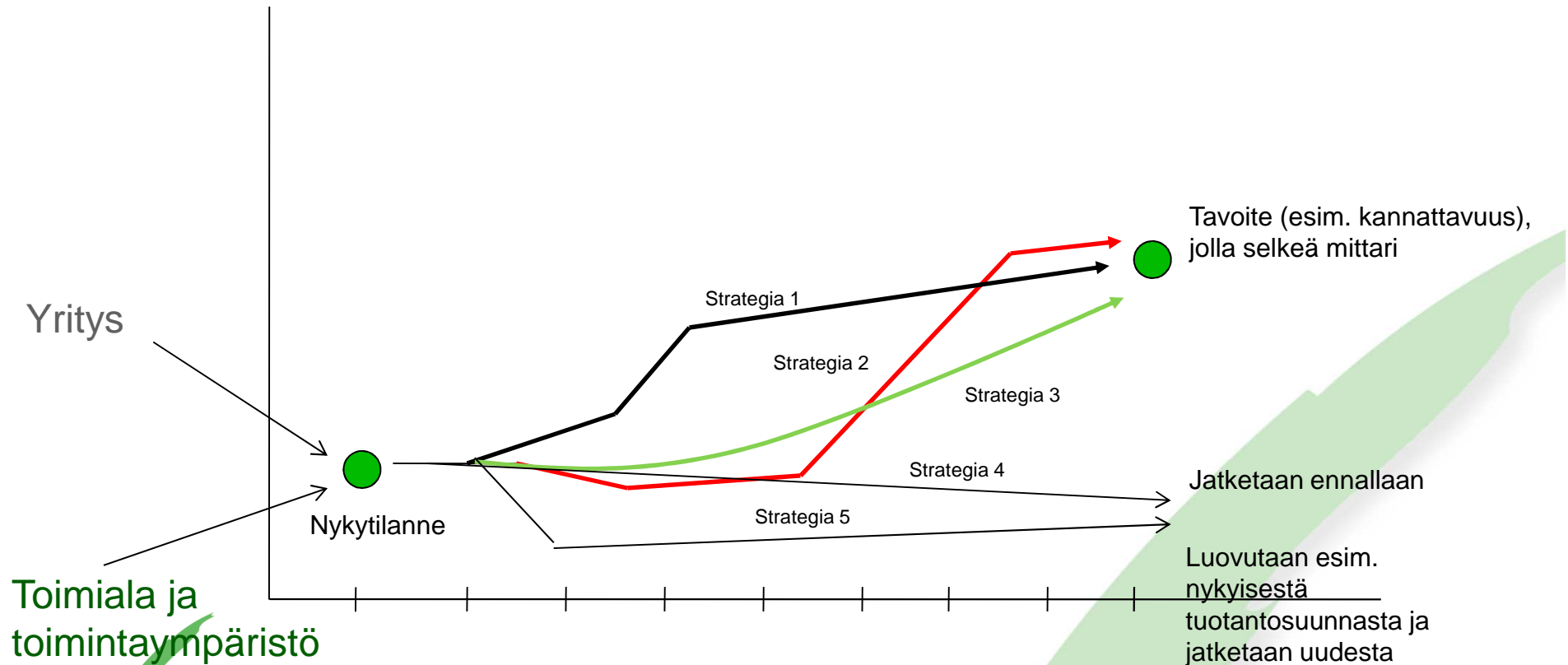
Maksuvalmius = Riittävätkö rahat?

Vakavaraisuus = Millä riskitasolla toimitaan?

Vaaditaan

- ajantasainen seurantajärjestelmä koko tilan ja päätuotannonhaaran osalta
- ajantasainen suunnitelma tulevaisuuden osalle sekä vaihtoehtolaskelmat, skenaariot ja riskianalyysi
- tavoitteet ja reagointi poikkeamiin

Talouden kautta seurataan strategian onnistumista sekä reagoidaan muutostarpeisiin

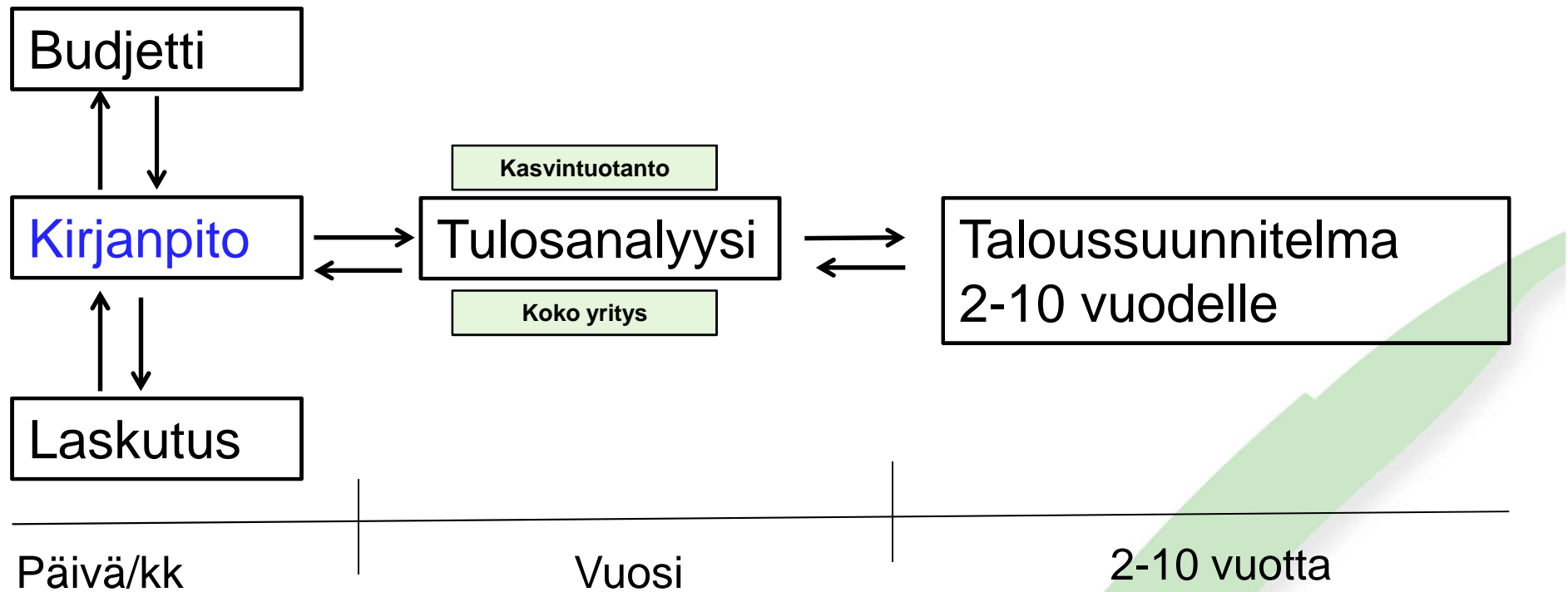


PRO
Agria



ProAgria Keskusten ja ProAgria Keskusten Liiton johtamisjärjestelmälle on myönnetty ryhmäsertifikaatti

Taloudenhallinta -järjestelmä



Tärkeät tunnusluvut

KANNATTAVUUS

- Kulut / Liikevaihto
- Käyttökate % | < 10% | > 20% |
- Nettotulos % | < 1% | > 5% |
- Sijoitetun pääoman tuotto % | < 0% | > 10% |
- Euromääräinen tulos

Tärkeät tunnusluvut

MAKSUVALMIUS

- Kassajäämä (euroa)
- Kassajäämä/liikevaihto % | < 5% | > 10%
- Kassaylijäämä / liikevaihto % (huomioi myös yksityisöt ja investoinnit sekä antaa kuvan riskimarginaalista) | < 2% | > 8%

Tärkeät tunnusluvut

VAKAVARAISUUS

- Omavaraisuusaste % | $< 20\%$ | $> 30\%$ |
- Suhteellinen velkaantuneisuus (Velat/
liikevaihto) % | $> 200\%$ | $< 100\%$ |
- Velat / Käyttökate | > 6 | < 3 |

Tuloksen arviointiin ei riitä pelkästään yrityksen sisäinen tarkastelu ja vertailu aiempiin vuosiin → **vertailu myös muihin yrityksiin tärkeää**



Vertailutietokantoja:

ProAgrian järjestelmät (Taloustieto- ja lohkotietopankki)

MTT Taloustohtori

Balance Tilasto



ProAgria Keskusten ja ProAgria Keskusten Liiton johtamisjärjestelmälle on myönnetty ryhmäsertifikaatti

Budjetti on talouden seurannan tärkeä työkalu

TULOT

- MENOT

- + Metsätalouden ja muun yritystoiminnan tulot-menot
- + Korko- ja rahoitustuotot
- Korko- ja rahoituskulut
- Verot

YRITYSTOIMINNAN TULORAAHOITUS

- Lainan lyhennykset

YRITYSTOIMINNAN KASSAJÄÄMÄ

- +/-Yksityistalouden tulot-menot

KOKO TALOUDEN KASSAJÄÄMÄ

- Investoinnit
- + Lainojen nostot
- + Avustukset
- +/- arvonlisävero

KUUKAUSITTAINEN JA VUOTUINEN KASSA

YLI/ALIJÄÄMÄ = RISKIMARGINAALI

KASSAVARAT 31.12.

01/15

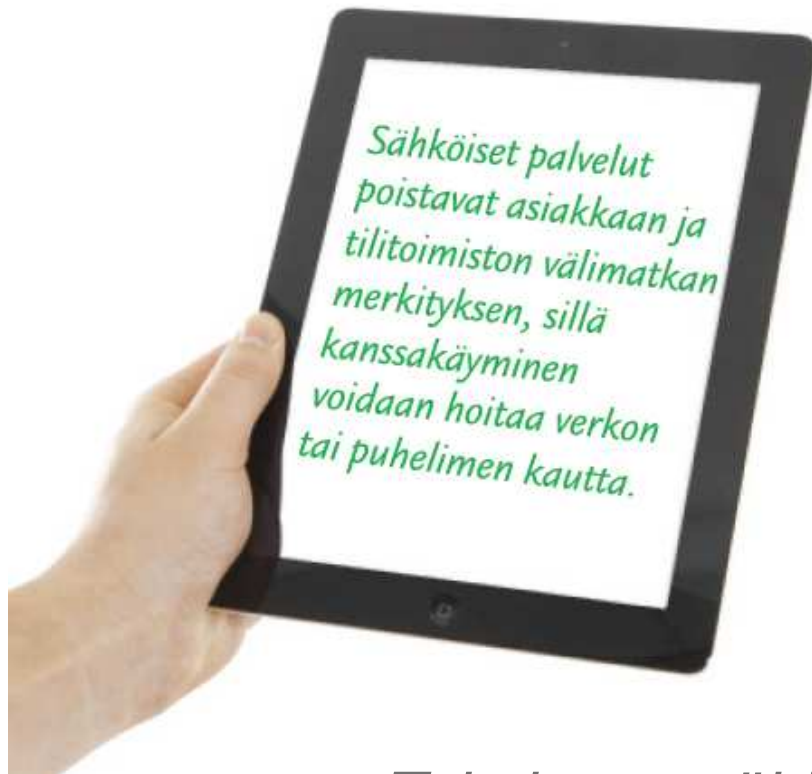
S
E
U
R
A
N
T
A

Reagointi

Mikä yhdistää hyvän kassan hallinnan omaavia tiloja

- Hyvät yrittäjäominaisuudet, rahat pysyvät näpeissä
- Tuotannon tehokkuus hyvä
- Neuvottelutaidot
- Vakavaraisuus kunnossa, tulorahoituksella kyetään hoitamaan perusinvestoinnit
- Vahva kassa kestää helposti markkinahintojen vaihtelut
- Budjettia ja kirjanpitoa seurataan säännöllisesti
- Yksityistalouden rahaliikenne erillään maatalouden rahaliikenteestä
- Koko tilan kehittäminen perustuu pitkän aikavälin suunnitelmaan
- Tehty investointi on saatu nopeasti tuottamaan ja rakennuskustannukset ovat pysyneet suunnitellulla tasolla

Mitä palveluja tarjoamme?

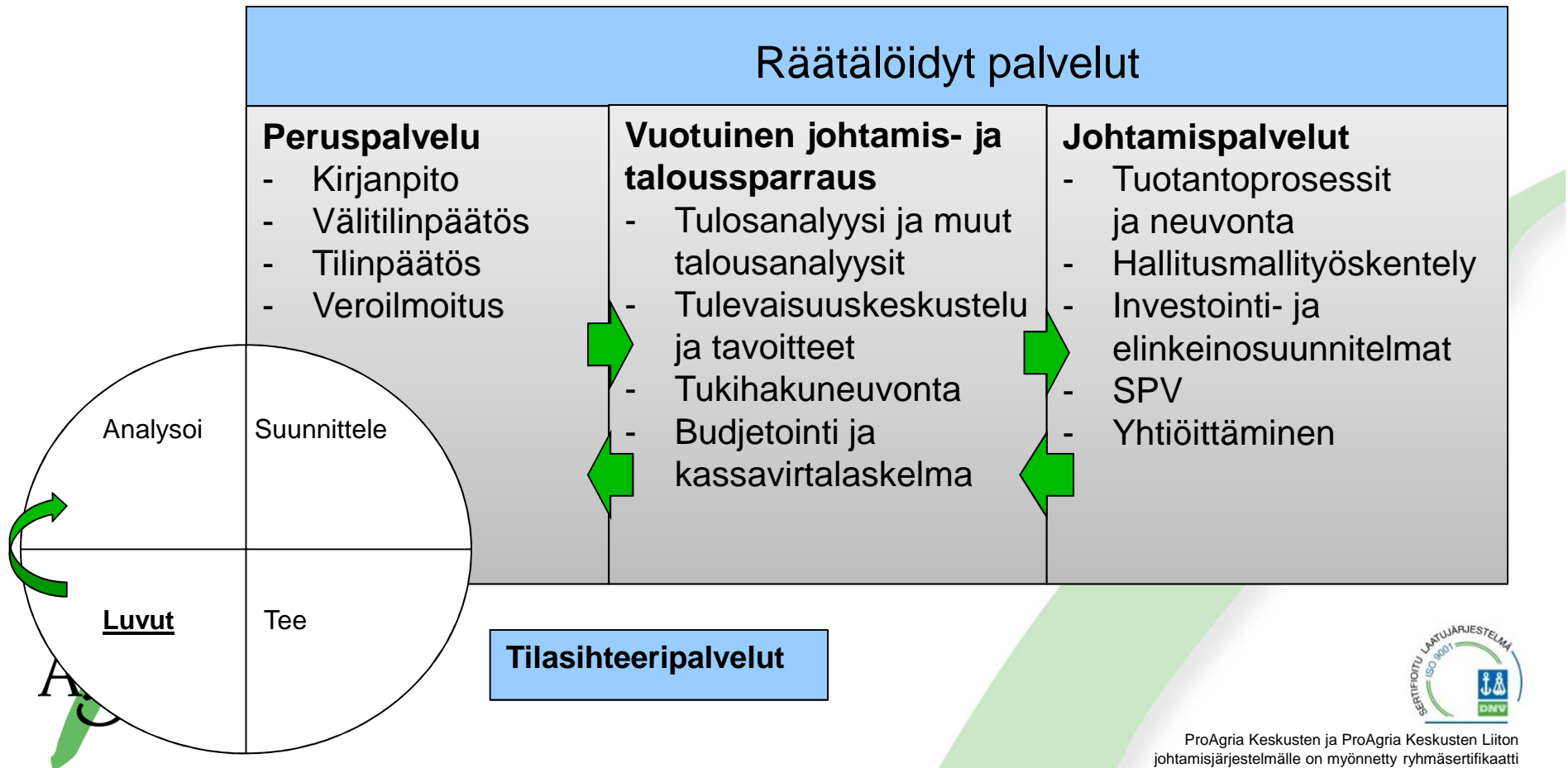


- Kirjanpito
- **Kassabudjetointi ja seuranta**
- Asiantuntijapalvelut
- Taloushallintopalvelut ja raportointi
- Hallituspalaverit

Toimimme sähköisessä toimintaympäristössä.

ProAgrian Tilipalvelut

Tilipalvelut – yhdistää johtamisen, talouden ja tuotannon

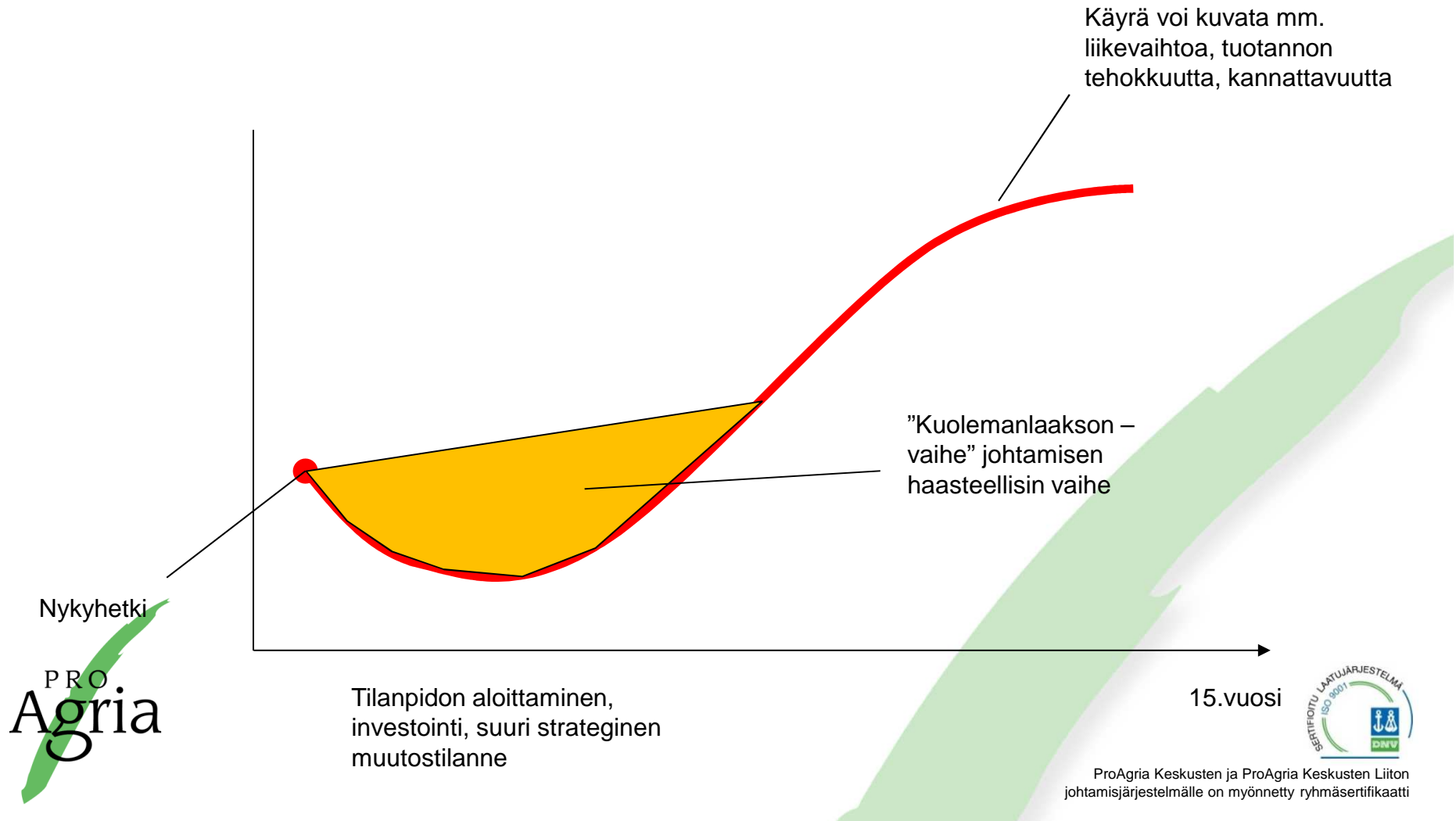


Kasvun perusedellytys = tiedä yrityksesi
nykytilanne mahdollisimman tarkasti



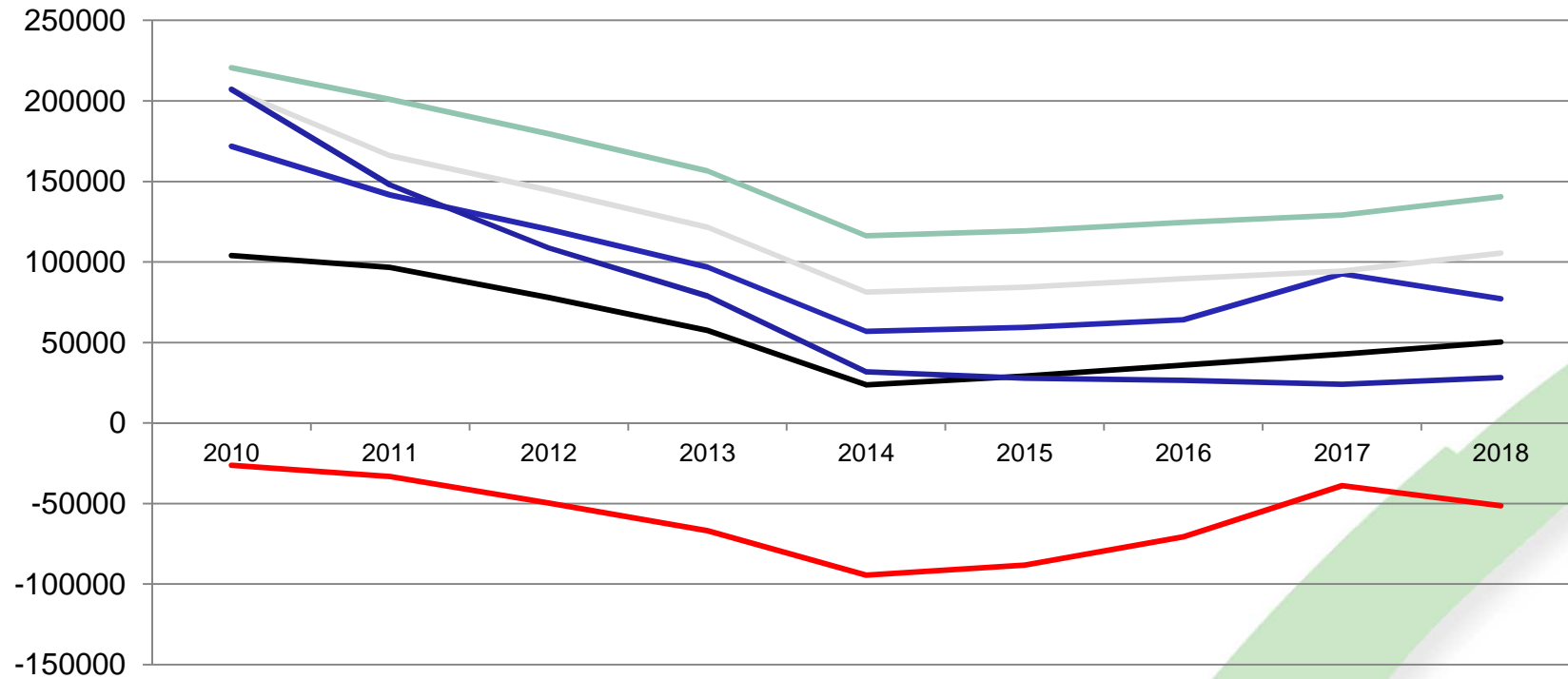
ProAgria Keskusten ja ProAgria Keskusten Liiton
johtamisjärjestelmälle on myönnetty ryhmäsertifikaatti

Maatilan kasvun hallinta



Eri vaihtoehtojen ja riskien arviointi herkkyysanalyysillä

Yritystoiminnan kassajäämä 2010-2018



Kannattava yrityksen kasvattaminen

- **Investointi** = rahan sijoittamista pitkällä aikavälillä tuloa tuottavaan kohteeseen
- Investoinnin on maksettava itsensä takaisin määritetyssä ajassa ja tuotettava tavoiteltu tuotto sijoitetulle pääomalle ja toisin päin, laina on maksettava korkoineen takaisin määritetyssä ajassa
- Yritystoiminnassa on usein mahdollista toimia pitkään ilman investointeja → poistojen pienentymisen kautta yrityksen kannattavuus näyttää lukujen perusteella kohentuvan
- Pidättäytymällä investoinneista toiminta loppuu kuitenkin pitkällä aikavälillä
- Investointien koot ovat kasvaneet merkittävästi → rahoitustarpeet kasvavat → riskit kasvavat
- **Rahoituksen suunnittelu** on keskeinen työvaihe investoinnin suunnitteluprosessissa
 - Kustannusarviossa pysyminen
 - Investoinnin lainoituksen suunnittelussa muistettava, että avustuksen ja KTL:n saa nostettua vasta toteutusvaiheen mukaan → tarvitaan rahoitus investointihetkelle!
 - Muista käyttöpääomanrahoitus
 - Muista liitännäisinvestoinnit

MAKSUVALMIUS	VERSIO: MITEN TALOUSRISKEISTÄ SELVITÄÄN							
Maatalouden tulot	1 423 686	1 462 300	1 525 792	1 589 283	1 648 725	1 712 216	1 763 010	1 763 010
Maatalouden menot	1 195 333	1 203 311	1 221 793	1 240 280	1 213 672	1 232 168	1 247 017	1 247 260
<i>kulusuhde %</i>	84 %	82 %	80 %	78 %	74 %	72 %	71 %	71 %
Korot	56 000	56 000	56 000	56 000	56 000	56 000	56 000	56 000
Verot	14 471	20 598	29 600	38 601	55 811	64 810	71 999	71 950
TULORAHOITUS	157 883	182 392	218 399	254 402	323 242	359 239	387 994	387 800
Lainan lyhennykset	160 000	160 000	160 000	160 000	160 000	160 000	160 000	160 000
KASSAJÄÄMÄ	-2 117	22 392	58 399	94 402	163 242	199 239	227 994	227 800
kassajäämä/liikevaihto	-0,1 %	1,5 %	3,8 %	5,9 %	9,9 %	11,6 %	12,9 %	12,9 %
Yksityisotot / osingot	0	0	0	0	0	0	0	0
Investoinnit	50 000	50 000	50 000	50 000	80 000	80 000	80 000	80 000
<i>Investointien alv</i>	12000	12000	12000	12000	19200	19200	19200	19200
<i>investoinnit/liikevaihto</i>	3,5 %	3,4 %	3,3 %	3,1 %	4,9 %	4,7 %	4,5 %	4,5 %
Lainan nostot	0	0	0	0	0	0	0	0
Inv. tuki avustus	0	0	0	0	0	0	0	0
Oman pääoman lisäys	0	0						
Myyntien alv	341685	350952	366190	381428	395694	410932	423122	423122
Ostojen alv	165753	167030	169987	172945	175888	178847	181223	181262
ALV palautus tai tilitys	-175932	-183922	-196203	-208483	-219807	-232085	-241900	-241861
Yli/alijäämä	-52 117	-27 608	8 399	44 402	83 242	119 239	147 994	147 800
Alkukassa	50000							
KASSAVARAT	-2 117	22 392	58 399	94 402	133 242	169 239	197 994	197 800
Kassa/liikevaihto	0 %	2 %	4 %	6 %	8 %	10 %	11 %	11 %
Vakavaraisuus								
Lainaa jäljellä vuoden lopussa	1 600 000	1 600 000	1 600 000	1 600 000	1 600 000	1 600 000	1 600 000	1 600 000
Suhteellinen velkaantuneisuus								
Velat/liikevaihto %	112 %	109 %	105 %	101 %	97 %	93 %	91 %	91 %

Kiitos ja mukavaa syksyn
jatkoa!



ProAgria Keskusten ja ProAgria Keskusten Liiton
johtamisjärjestelmälle on myönnetty ryhmäsertifikaatti